

CT/荧光双模态碘油纳米乳说明书

【产品名称】CT/荧光双模态碘油纳米乳

【英文名称】CT-fluorescence dual-modal contrast agent based on nanoemulsion

【订货信息】

货号	产品名称	规格	尺寸	溶剂	浓度
NCT02-024	CT/荧光双模态碘油纳米乳	10 mL	<100 nm	超纯水	24 mg/mL
NCT02-048	CT/荧光双模态碘油纳米乳	10 mL	<100 nm	超纯水	48 mg/mL
NCT02-096	CT/荧光双模态碘油纳米乳	10 mL	<100 nm	超纯水	96 mg/mL

【简介】

苏州北科纳米科技有限公司提供高质量的 CT/荧光双模态碘油纳米乳，为乳白色泛绿澄清液体，分散于纯水中，已采用 0.22 微米滤膜过滤并除菌。尺寸、碘浓度、荧光强度在一定范围内可调、CT 成像对比增强效果佳、低肾毒性、安全环保无污染，具有很好的分散性、稳定性佳，可用于小鼠肿瘤模型及其他模型 CT 荧光双模态成像等。

【成分】

碘化油注射液、ICG-Der-01、Lipoid E-80、PEG (25) 单硬脂酸酯、纯水

【产品参数】

电镜尺寸

CT/荧光双模态碘油纳米乳的电镜尺寸约为 35 nm。

水动力尺寸

CT/荧光双模态碘油纳米乳水动力尺寸（纳米乳+表面水化层直径）约为 50 nm。

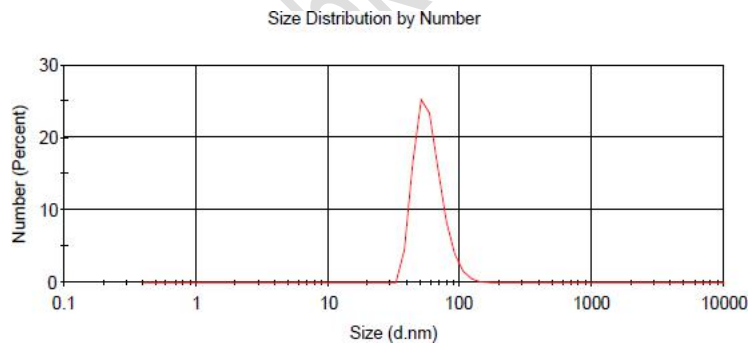


图 1. CT 荧光双模态造影纳米乳尺寸分布图

CT 荧光双模态造影纳米乳 CT 造影图

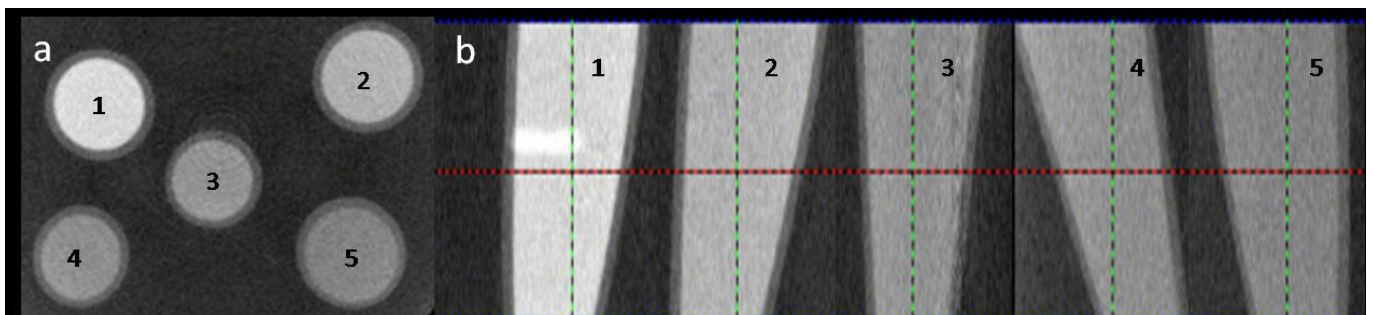


图 2. CT 荧光双模态造影纳米乳在不同碘浓度情况下的体外 Micro-CT 图像，1-5 号含碘量分别为：24、12、6、3、0 mg/mL。(a)横截面图像；(b)冠状位图像。

CT 荧光双模态造影纳米乳荧光造影图

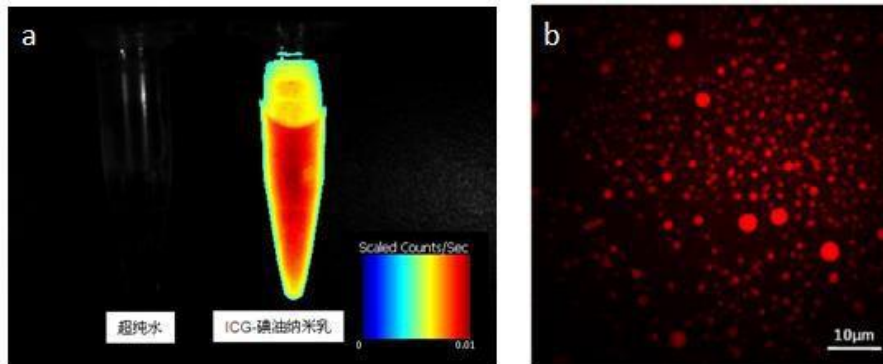


图 3. CT 荧光双模态造影纳米乳的 ICG-Der-01 荧光染料信号检测。(a) 多光谱活体成像仪的近红外荧光成像；(b) 激光共聚焦显微镜的荧光成像。

【应用举例】

CT 荧光双模态造影纳米乳在 4T1 肿瘤模型小鼠体内荧光成像

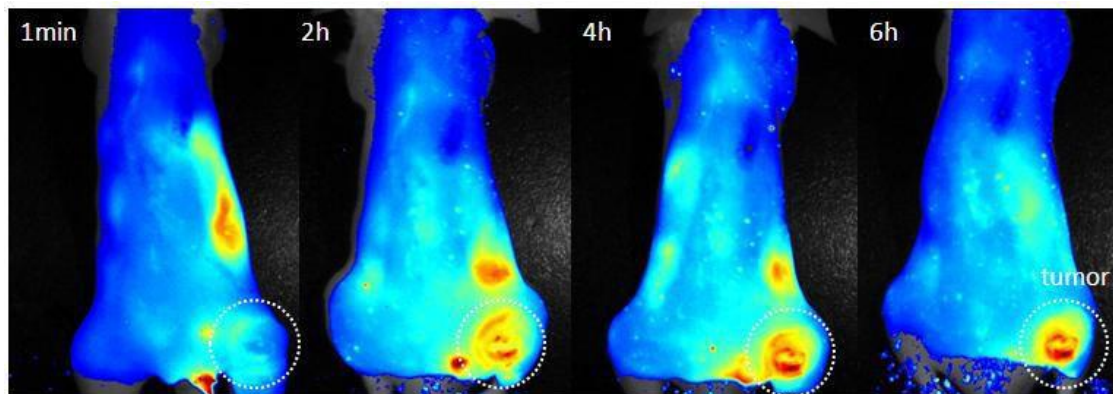


图 4. 注射 CT 荧光双模态造影纳米乳后不同时间点 4T1 肿瘤小鼠的近红外荧光分布图。肿瘤处荧光明显强于其他部位。

【包装】

玻璃瓶

【贮藏及有效期】

密封，4℃冰箱保存，12 个月

【注意事项】

1. CT/荧光双模态碘油纳米乳在使用和保存过程中应避免冻融。